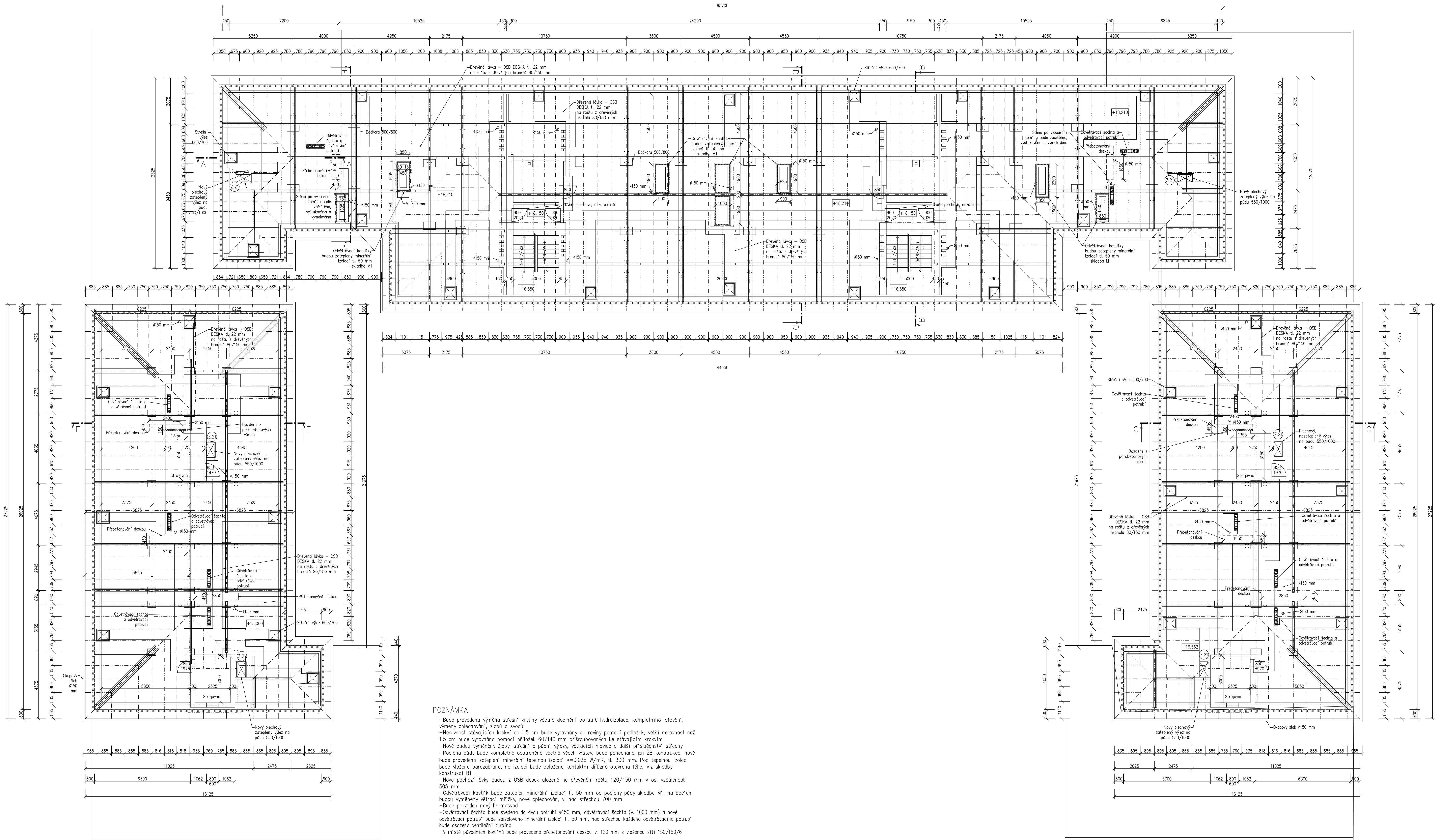


ZATEPLENÍ BYTOVÝCH DOMŮ  
NA NÁMĚSTÍ BUDOVATELŮ 1421 – 1428

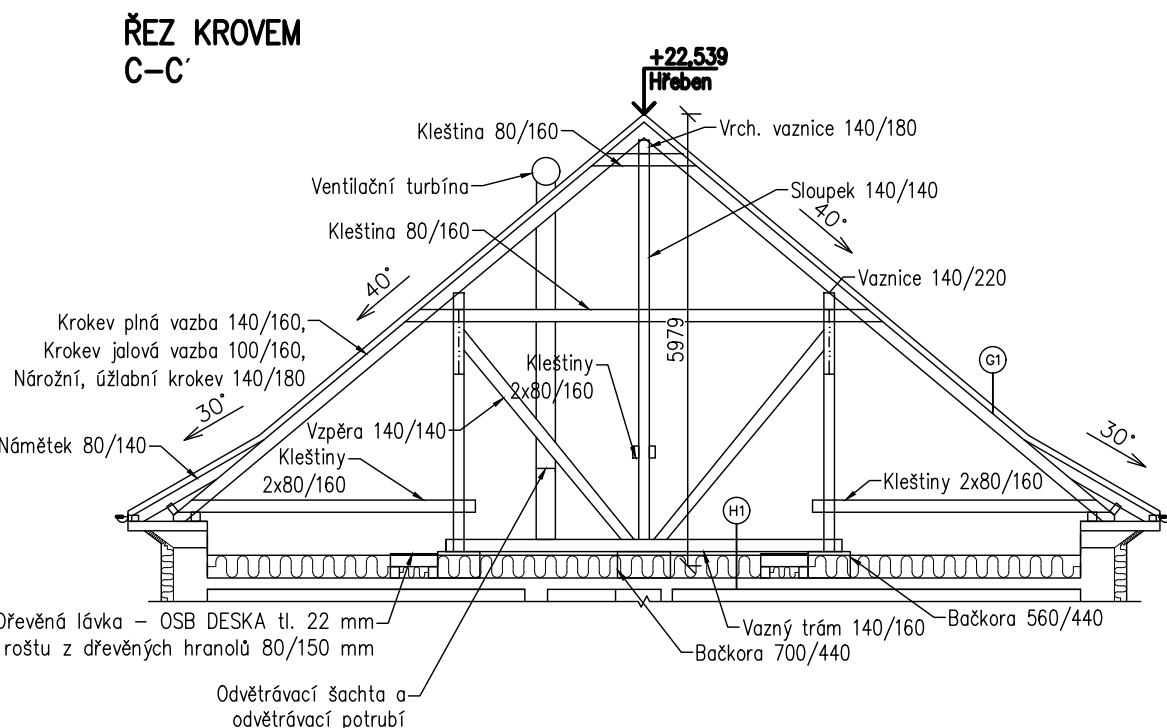
PŮDORYS KROVU



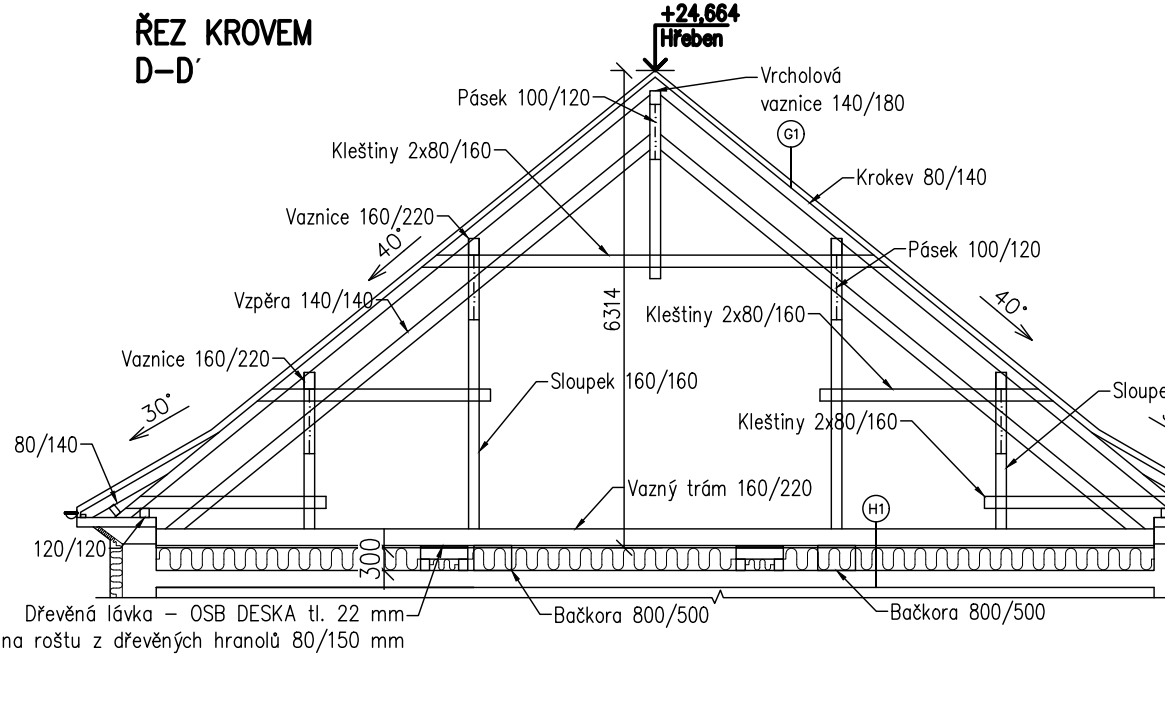
POZNÁMKA

- Bude provedena výměna střešní krytiny včetně doplnění pojistné hydroizolace, kompletního latování, výměny oplechování, žlabů a svodů
- Nerovnost stávajících krokví do 1,5 cm bude vyrovnána do roviny pomocí podložek, větší nerovnost než 1,5 cm bude vyrovnána pomocí příloček 60/140 mm přišroubovaných ke stávajícím krokvím
- Nové budovy výměny tráby, střešní a podání výjezy, větracích hlavice a další příslušenství střešní
- Podlaha půdy bude kompletně odstraněna včetně všech vrstev, bude ponechána jen ŽS konstrukce, nově bude provedeno zateplení minerální tepelnou izolací  $\lambda=0,035$  W/mK, tl. 300 mm. Pod tepelnou izolací bude vložena parozábrana, na izolaci bude položena kontaktní diluzní otevřená fólie. Viz skladby konstrukcí B1
- Nové pochody lávky budou z OSB desek uložené na dřevěném roštu 120/150 mm v os. vzdálenosti 505 mm
- Ovětrávací kastlík bude zateplen minerální izolací tl. 50 mm od podlahy půdy skládka M1, na bocích budou výměnný větrací mřížky, nové splechov., v. nad střechou 700 mm
- Bude proveden nový hromosvod
- Ovětrávací šachta bude svedena do dvou potrubí  $\varnothing 150$  mm, odvětrávací šachta (v. 1000 mm) a nové odvětrávací potrubí bude zapojováno minerální izolací tl. 50 mm, nad střechou každého odvětrávacího potrubí bude osazena větrací turbína
- V místě původních komínů bude provedeno přebetonování desku v. 120 mm s vložkou sítě 150/150/6

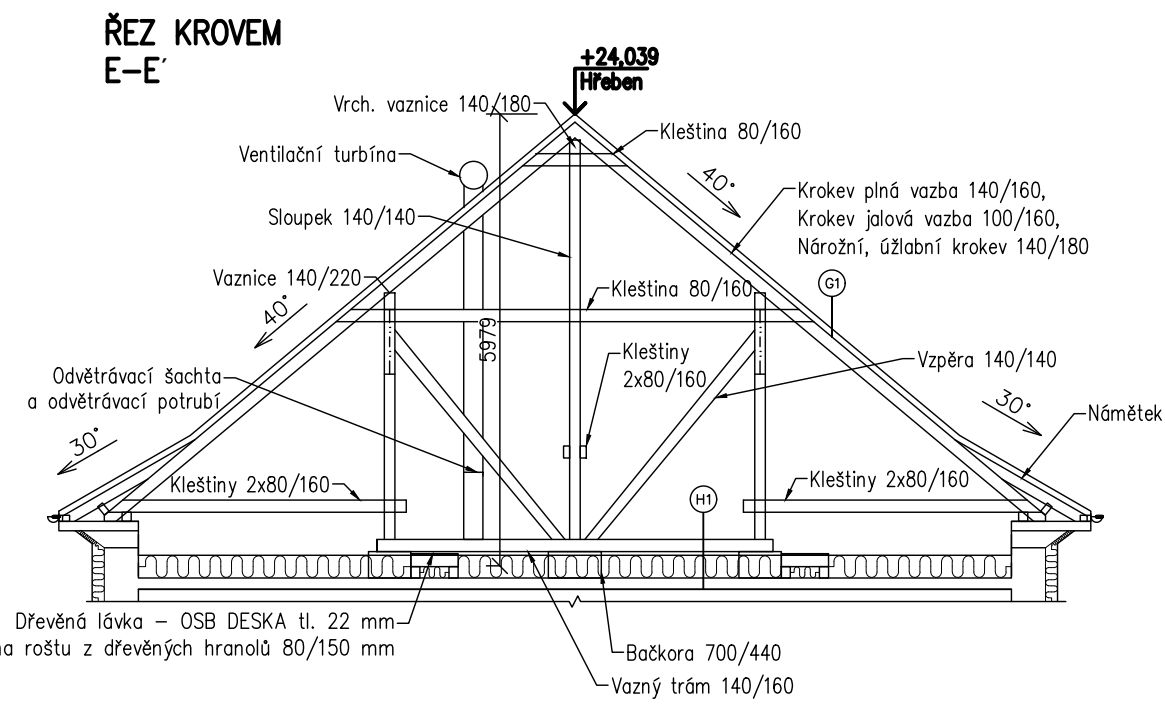
ŘEZ KROVEM  
C-C



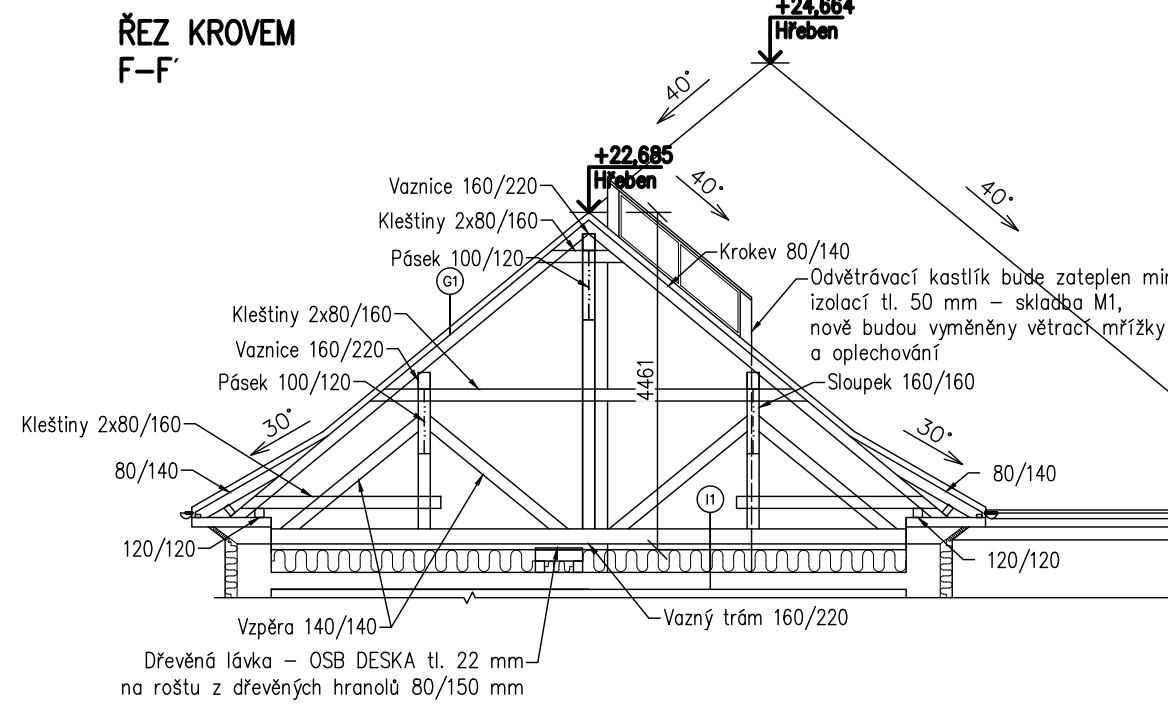
ŘEZ KROVEM  
D-D



ŘEZ KROVEM  
E-E



ŘEZ KROVEM  
F-F



LEGENDA MATERIÁLŮ

- STÁVAJÍCÍ ŽIVO
- PŘEBETONOVANÉ ŽIVO (H. ŽIVO UVEDENA VE VÝKRESECH)
- TEPELNÁ IZOLACE Z MINERALNÍCH VLÁKEN tl. 160 mm, součinitel tepelné vodivosti  $\lambda=0,036$  W/(m.K)

Index		Datum	Průběh měření	Zprac.
PD PRO STAVEBNÍ ŘÍZENÍ A REALIZACI STAVBY				
GENERALNÍ PROJEKTANT		SUDOP Projekt Pízní a.s., Pátekho 100/75, Pízní 301 00		
DOPROJEKT PROJEKTANT		Ing. V. Kernerová		
DOPROJEKT PROJEKTANT		Ing. V. Kernerová		
VÝKRESOVATEL		B. Štávoš		
KONTROLA		Ing. V. Kernerová		
NÁSTYJ STAVBY		název: Budovatelů 1421-1428		
DESIGNER		MAREK ŠKOLIV		
AKCE		ČÍSLO ZAKÁZKY 613-20-3-2		
ZATEPLENÍ BYTOVÝCH DOMŮ NA NÁMĚSTÍ BUDOVATELŮ, SOKOLOV BYTOVÉ DOMY č.p. 1421-28		DATUM 08/2020		
PŮDORYS KROVU nový stav		FORMÁT 15 x A4		
		ČÍSLO DOKUMENTACE D1.1		
		MĚŘÍTKO 1:100		
		KOPIE C. 22		